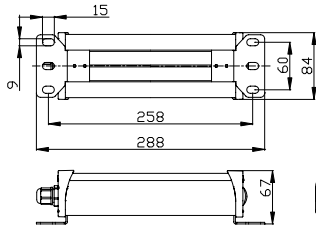
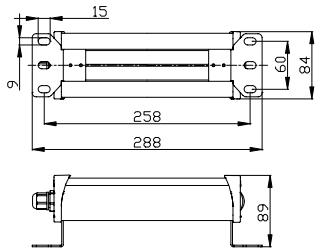




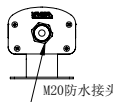
安装尺寸图 (单位: mm)



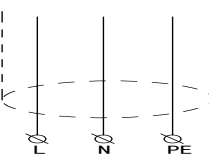
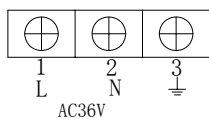
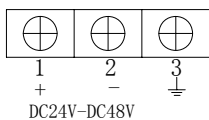
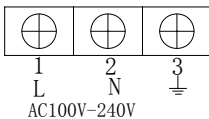
安装方式一



安装方式二



接线示意图



产品应用图



**应用领域**

主要应用于风电机组 (机舱, 塔筒) 的内部照明系统; 也可作较恶劣环境下的辅助照明 (防水、防腐蚀、防震领域)。

**主要功能及特点**

• 光线柔和

使用 PC 纹路板灯罩有效解决了 LED 眩目问题, 使光线柔和, 不刺眼。

• 长寿命, 节能环保

LED 光源寿命长达 5 万小时, 较普通日光灯节能近 50%, 能长期稳定运行不需维护。

• 结构简单, 体积小, 重量轻, 安装孔位可调整, 便于现场安装。

**主要技术参数**

工作电压	AC100V-AC240V/DC24V-DC48V /AC36V(特殊电压可定制)	电源频率	50Hz ~ 60Hz
额定功率	10W	光源寿命	≥50,000 小时
色温	5500K-6000K	显色指数	Ra>70
LED 光效	100lm/W	照明角度	>170°
工作温度	-40°C ~ +50°C	相对湿度	10% - 95% (不凝结)
防护等级	IP65	储存温度	-40°C ~ +70°C
材质	灯罩: PC 底座: 铝型材	参考重量	1.0KG

**安装使用方法**

• 确保电源电压与灯具额定电压相符。

• 灯具上自带一根 3 芯引出线, 或者配有 M20 的防水接头, 由此接入电源线。

• 灯具使用 2 个或 4 个 M8 的螺丝与安装面固定, 安装面应平整和有足够的机械强度。

**注意事项**

• 本产品工作时会有略有温升, 属于正常情况。

• 在产品工作的时候, 请勿打开灯体任何部分, 防止发生危险。

• 本产品为密封结构, 非专业维修人员请勿拆装, 一经发现, 本公司一律不予保修。

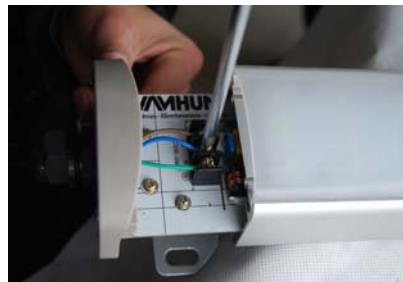
**接线操作说明**



1, 将侧盖的四颗螺丝拧开 (★小心螺丝掉落★)



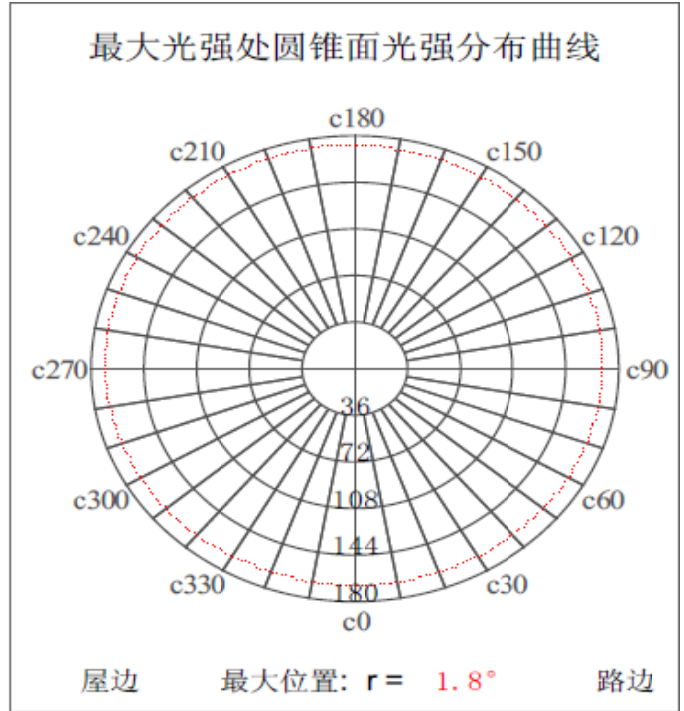
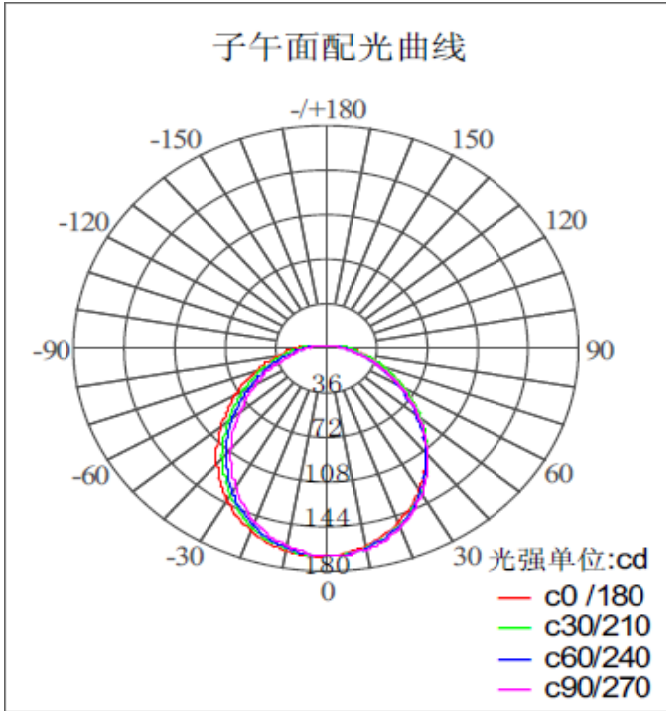
2, 将侧盖拉开, 露出内部接线端子



3, 将电源线从防水接头插入, 接在对应的端子上, 参照接线示意图



4, 将侧盖合上, 并把四颗螺丝拧紧



照度锥形图

H[m]	Diameter[m]	illuminance[lx]
1.2		124.87
2.4		124.51
3.6		31.22
4.8		31.13
6.0		13.87
		13.83
		7.80
		7.78
		4.99
		4.98

