



**应用领域**

应用于中、小仪器设备的操作台。

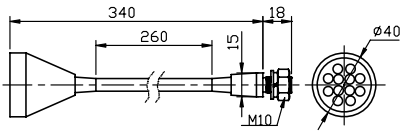
**主要功能及特点**

- 基于 LED 照明技术，具有高亮度、低功耗、长寿命等特点。
- 灯头照明角度依工作环境需要可通过金属软管任意调整。
- 采用超亮度、大视角的发光二极管，灯头底座采用铝合金材质，LED灯板采用灌封环氧树脂工艺，密封性好，不易损坏，中间金属软管表面采用电泳工艺处理，耐腐蚀、质感好。

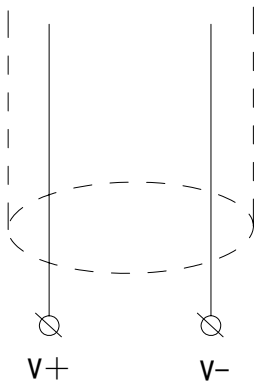
**主要技术参数**

工作电压	DC24V	功率	< 1.5W
光源寿命	≥100,000 小时		
工作温度	-30°C ~ +70°C	防护等级	IP65
工作湿度	10% ~ 95% (不凝结)	参考重量	0.16Kg
材质	铝合金		

安装尺寸图 (单位: mm)



接线示意图



**安装使用方法**

- 应检查电源电压与灯具额定电压是否相符。
- 灯具配用 M10 螺母、弹垫片、平垫片与安装面固定，安装面应平整和有足够的机械强度。
- 接通电源，灯亮。

**注意事项**

- 使用前一定要确保电源接线部分正确无误。
- 本产品工作时候会有温升，属于正常情况。
- LED 灯面板为环氧树脂封装，避免在有机溶剂环境下使用，以防止表面环氧的溶解软化。

产品应用图

