

CE-10-1013-02CAAC : LF13R033

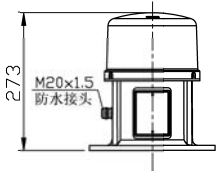
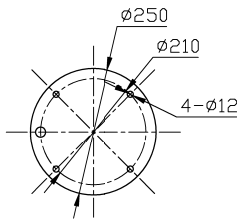
LM101 中光强航空障碍灯：



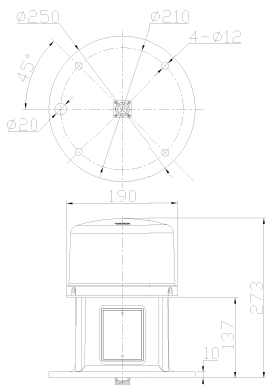
LM212 主备灯一体航空障碍灯：



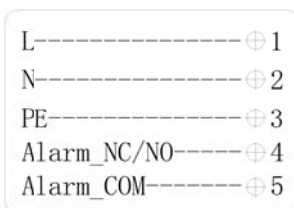
侧面出线安装尺寸图（单位：mm）



底部出线安装尺寸图（单位：mm）



接线示意图：



### 应用领域

用于铁塔（电力，通信，微波等），烟囱（火电厂，焦化厂，化工厂等），高层建筑，大型桥梁，大型港口机械，大型工程机械，风力发电机等需要对航空器起警示作用场合。

### 主要功能及特点

- 基于 LED 技术，符合光学标准化设计。
- 内置 LED 保护电路，工作稳定，节省维修费。
- 抗震动、耐腐蚀。
- LM212 主备灯一体航空障碍灯，底层主 LED 灯故障后自动切换到顶层备用 LED 灯工作。
- 可定制 GPS 同步功能。
- 内置环境光传感器，可自动判断白天/黑夜。
- 故障报警功能：干节点输出。

### 主要技术参数

参考标准	ICAO(第14号附约)中光强障碍灯标准及 FAA-L864 标准	垂直发光角度	3°Min
光源类型	高亮度 LED	水平发光角度	360°
发光颜色	红色（白色可定制）	闪光频率	20/30/40/60FPM/常亮 可定制
工作电压	AC100-240V/DC48V（发红光 DC24V 可定制）		
功耗	<60W	光源寿命	≥100,000h
有效光强	2000±25%cd	光控开关受控照度	50~200Lux
工作方式	LM101 中光强航空障碍灯：单层 LED 工作 LM212 主备灯一体航空障碍灯：底层 LED 工作，顶层 LED 备用		
故障报警功能	常闭节点（可定制）：无电源输入或灯故障时常闭，灯正常时常开 常开节点（可定制）：无电源输入或灯故障时常开，灯正常时常闭		
工作温度	-40°C ~ +70°C	防护等级	IP65
工作湿度	10% ~ 95%（不凝结）	参考重量	5.5kg
材质	主体：铝合金灯罩：PC， 反光镜：ABS，真空镀膜		

### 安装使用方法

- 请将灯安装在平面上，且平面具有足够的强度；如没有安装平面可根据具体情况定制安装支架。
- 安装时，请勿将光电控制感光头对向附近的光源；同时确保感光头没有被附近的物体遮挡。
- 接线前，请确认电源电压与灯具电压相同。
- 将铭牌盖板上的螺丝拆下来，取下铭牌盖板，露出接线端子排。
- 从防水接头接入电源线，按照标签上的端子定义正确连接电源信号线及接地线。
- 检查接线无误后，方可接通电源，灯开始工作。

### 注意事项

- 产品采用 PC 材质部件（如灯罩、壳体），不能与工业酒精、香蕉水、异丙醇、四氯化碳、环己酮等有机溶剂直接或间接接触，否则会被腐蚀开裂。
- 本产品工作时候会有温升，属于正常情况。
- 非专业维修人员，请勿打开灯体任何部分，防止发生触电危险。
- 本产品为密封结构，请勿拆开，否则本公司将不予保修。