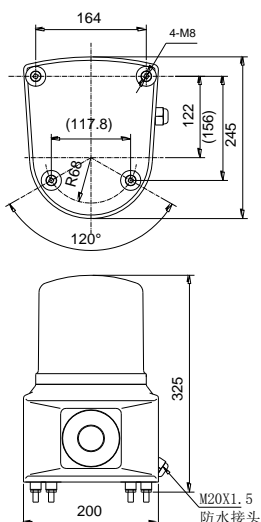


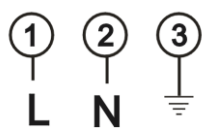
专利号 2011 3 0266411.2



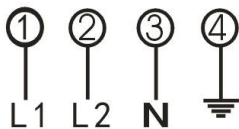
安装尺寸图 (单位: mm)



接线示意图



单音调



双音调

产品应用图



**应用领域**

应用于工程机械 (行车、履带吊、轮胎吊等)、港口机械 (门吊、桥吊等) 等起重设备及皮带传送机等物料传输设备。

**主要功能及特点**

- 外壳使用铝合金铸造而成, 结构美观、耐腐蚀、密封性能好, 具有很好的防水防尘功能。
- 专用集成芯片设计, 超强的抗电磁干扰性能。
- 灯罩采用聚碳酸酯材料, 透光性好, 抗 UV, 耐老化, 抗高强度冲击。
- 真空镀膜处理的反射镜提高了信号光线的扩散效果。
- 多种音调供选择, 音量大小可调, 适用范围广。
- 喇叭功率大, 可适应嘈杂环境。

**主要技术参数**

工作电压	AC24V/AC36V/AC48V/AC110V/AC220V AC380V/ DC24V (特殊电压可定制)	电源频率	50Hz ~ 60Hz
音 调	电铃声、A、B、E、D、语音 (供选择)	功 率	25W/50W
颜 色	红、黄、绿 (供选择)	声 级	110dB
示警方式	声光同步		
工作温度	-30°C ~ +70°C	防护等级	IP65
工作湿度	10% ~ 95% (不凝结)	材质	铝合金
参考重量	≤6.8Kg		

**安装使用方法**

- 检查所使用电源与声光电子蜂鸣器的额定工作电压是否相符。
- 报警器用 4 个 M8 的螺丝与安装面固定面应平整和有足够的机械强度。
- 拧下铭牌盖板上的两个螺丝, 取下盖板, 露出接线端子排。□
- 从防水接头中接进电源线和控制线, 按照标签上的端子定义正确连接电源及控制线。
- 检查电源线及其他控制线连接无误后, 方可启动电源。

**选型指南**

型号	音调	音量调节	其他
BC-110	单音调	可调节/不可调节(供选择)	迴转灯
BC-110A	双音调	可调节/不可调节(供选择)	迴转灯
BC-110L	单音调/双音调	可调节/不可调节(供选择)	LED 光源

**注意事项**

当工作电源接通后, 按要求接通控制电路, 如产品不工作或不正常工作请检查电源线路是否正常, 如有其他问题请与本公司联系。