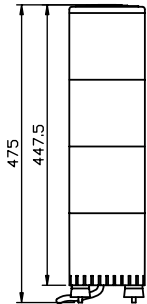
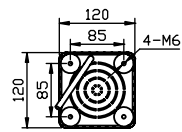
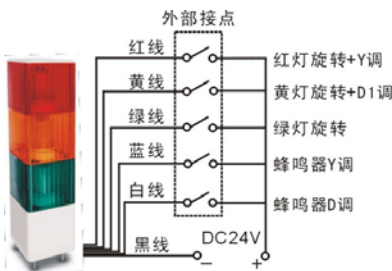




安装尺寸图 (单位: mm)



接线示意图.



产品应用图



应用领域

适用于各种起重机械, 履带吊, 行车及冶金矿山等大型机械设备

主要功能及特点

- 三种颜色旋转指示, 多种音调示警, 可显示多种工作状态。
- 用集成芯片设计, 超强的抗电磁干扰性能
- 有声光同步报警功能, 可连续工作。

主要技术参数

工作电压	DC24V	功率	<15W
报警音调	Y、D	声级	110dB
颜色	红、黄、绿	示警方式	声光
工作温度	-30°C ~ +70°C	防护等级	IP65
工作湿度	10% ~ 95% (不凝结)	材 质	主体: ABS 灯罩: PC
参考重量	1.4Kg		

安装使用方法

- 产品有五种状态指示功能, 即: ①红灯旋转+Y调; ②黄灯旋转+D1调; ③绿灯旋转; ④Y调; ⑤D调。
- 优先级设定: 1、①>②>③; 2、当没有①、②状态时, ④>⑤。
- 本产品外接 6 根线缆, 黑色线接 DC24V 电源负极, 并作为电路公共端。另外五根线为控制信号输入线。
- 当电源接入时, 对应的接入线接电源正极时, AL223 多层报警灯将工作在相应的状态。
- 报警器预留 4 个 M6 螺钉, 用 4 个 M6 的螺母与安装面固定, 安装面应平整和有足够的机械强度。
- 注意: 请按下表线缆定义所示, 接好电源线及信号线, 并检查确认电源电压与产品工作电压相符, 然后方可接通电源使用。如有其他问题请与本公司联系。

接入线	输入信号	对应工作状态	示警灯动作	报警动作
红色	DC24V+	红灯旋转+Y调	红灯旋转, 频率: 1 圈/秒	报警音调: Y 调
黄色	DC24V+	黄灯旋转+D1调	黄灯旋转, 频率: 1 圈/秒	报警音调: D1 嘟...
绿色	DC24V+	绿灯旋转	绿灯旋转: 频率: 1 圈/秒	---
蓝色	DC24V+	Y 调	---	报警音调: Y 调
白色	DC24V+	D 调	---	报警音调: D 嘟...
黑色	DC24V-	公共端		

说明: D1 调和 D 调都是“嘟.....”的报警声音, 但 D1 调频率为 2s/次, D 调频率为 1s/次。