

AE421A

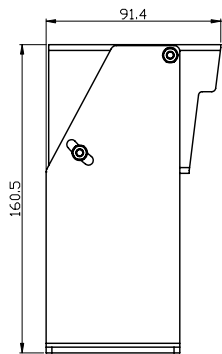
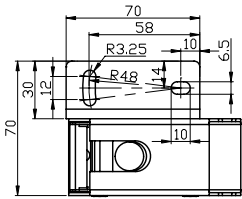


AE411B

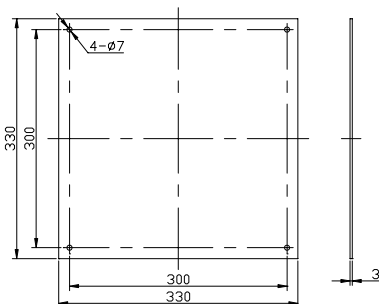


AE421C

AE421A mm :



AE411B mm :



**应用领域**

**主要功能及特点**

- 
- 
- 4- 20ma
- SD 4G 3
- 485 PC
- 4- 20ma PLC
- 4- 20ma
- AC85 AC265V DC24V AC16V

**AE421C 主要技术参数**

|    |               |           |            |
|----|---------------|-----------|------------|
|    | AC85V AC265V  |           | RS485      |
|    | 0dB-80dB      |           | < 10W      |
|    | 0 50m         |           | 0.1m       |
|    | ±0.5 m        |           |            |
|    | 4- 20ma       |           | 500        |
|    | 2             |           |            |
| SD |               | 25°C ±2.5 |            |
|    | SD            | TXT       |            |
|    | -15°C ~ +55°C |           | 0% ~ 95% ( |
|    | ABS           |           | 0.5Kg      |

**AE421A 传感器主要参数**

|                  |               |  |              |
|------------------|---------------|--|--------------|
|                  | 200m...50m    |  | = 10m (15mm) |
|                  | DC18-30V      |  | 4-20mA       |
| I <sub>max</sub> | 100mA         |  | 250mA        |
|                  | 50/s          |  |              |
|                  | -15°C ~ +55°C |  | IP54         |
|                  | + +           |  | 0.8Kg        |

**RS485 to PC 通讯协议 (波特率 9600/8bit/1bit stop/no parity)**

1. 每 1s 自动输出

|      |      |      |      |      |      |          |
|------|------|------|------|------|------|----------|
| OxAA | Ox04 | OxXX | OxXX | OxZZ | OxZZ | checksum |
|------|------|------|------|------|------|----------|

AA , Ox04 , OxXX , OxZZ , OxZZ ,

OxZZ ;

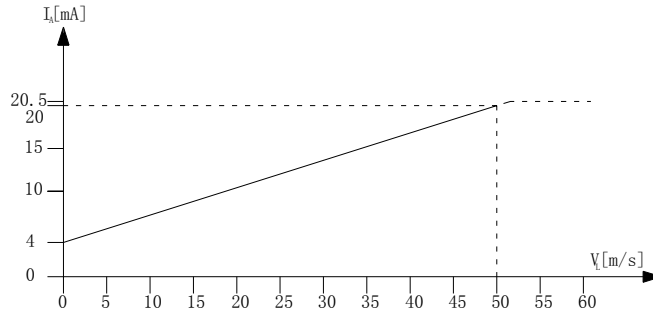
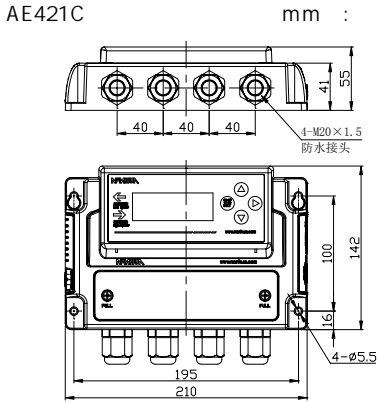
checksum = OxXX+OxXX+OxZZ+OxZZ

2. : OxAA Ox04 Ox01 Ox6A Ox01 Ox2C Ox98

: Ox016A = 36.2m , Ox012C = 30.0m

3 RS485 9 1 485 A 2 485 B

4 USB RS485 UT890

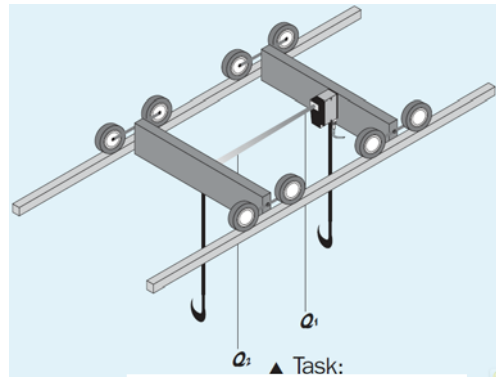


- 1  $L = 0.2 + (l-4) * 49.8 / 16$
- 2 0.2 3.5mA
- 3 50 20.5mA



• **AE421C 防撞仪显示器安装方法 :**

- A
- B
- C 4 M5
- D
- E
- F
- G



AE421A

**AE421C 防撞仪显示器功能简述 :**

|        |       |      |         |          |        |
|--------|-------|------|---------|----------|--------|
| AE421C | 3.5mA | 20mA | 4~ 20mA | " ---- " | 20.5mA |
|        | 0.2   |      | 3.5mA   | 0.0      | 3.5mA  |



SD

PLC

RS485

RS485

1

• AE421C 使用调试方法：

一、左右向距离显示调试：

- 1) ----- ,
- 2) ----- ,
- 3)

二、参数的定义与设置：

|                          |          |        |            |
|--------------------------|----------|--------|------------|
| <b>A</b> 为手动时间查询设置模式的密码项 | A16.3    |        |            |
| <b>b</b> 为预警点设置参数        | " b04.0" | 4m     |            |
| <b>C</b> 为报警点设置参数        | " C02.0" | 2m     |            |
| <b>d</b> 为距离测量范围参数       | " d50.0" | 0~ 50m |            |
|                          | 4~ 20ma  | 0~ 20m | C " d20.0" |
|                          | 4~ 20ma  | 0~ 50m | C " d50.0" |

1 参数 (注：进入设置模式后 10 秒内未动作将自动返回正常显示模式且不保存改变数据)

|             |     |                     |                        |
|-------------|-----|---------------------|------------------------|
| <b>A 参数</b> |     | <b>3 秒长按 SET 键,</b> | A00.0," A"             |
| <b>b 参数</b> | A C | <b>短按</b>           | <b>短按▲,</b> bXX.X," b" |
| <b>C 参数</b> | A b | <b>短按</b>           | <b>短按▲,</b> CXX.X," C" |
| <b>d 参数</b> | A b | <b>短按</b>           | <b>短按▲,</b> dXX.X," d" |

2

参数 短按▶ 短按 短按▲ ( )

3 秒长按 SET 键

、系统时间查看与设置：

系统时间服务于 SD 存储功能，若无存储需求，则无需设置。

若本产品需要用存储功能，而且大于 6 个月未通电，或者跨时区使用，则需要设置。

时间设置流程如下：

|   |             |       |     |      |
|---|-------------|-------|-----|------|
| 1 | A           | A16.3 |     |      |
| 2 |             | 1—12, | 1   | 2012 |
| 3 | ▲键后，显示      | 2—02, | 2   | 2    |
| 4 | ▲键后，显示      | 3—24, | 3   | 24   |
| 5 | ▲键后，显示      | 4—13, | 4   | 13   |
| 6 | ▲键后，显示      | 5—58, | 5   | 58   |
| 7 | ▲键后，显示      | 6—26, | 6   | 26   |
| 8 | ▲键或者        |       |     | 3    |
|   | 等候 10 秒     |       |     |      |
| 9 | 短按▶         | 短按    | 短按▲ | ( )  |
|   | 3 秒长按 SET 键 |       |     |      |

四、SD 卡存储功能：

|   |              |                  |          |     |
|---|--------------|------------------|----------|-----|
| 1 |              | SD               |          | 10  |
| 2 | SD           | " AE-ALARM"      |          |     |
|   | " AE-ALARM"  | " YEAR20xx"      |          |     |
|   | " YEAR20xx"  | " MONTHxx"       |          |     |
|   | " MONTHxx"   | " DAYxx.TXT"     |          |     |
|   | " DAYxx.TXT" | 15:01:30 027 173 | 15 01 30 | 2.7 |
|   | 17.3         |                  |          |     |

3 SD



注 1：正常显示模式下同时 3 秒长按 ▼ 和 ▲ 键，可以回出厂设置。

注 2：长按键进入或退出设置模式及返回出厂设置操作成功都会有“嘀”提示音提示操作成功。

• 出厂参数设置：

|   |  |            |
|---|--|------------|
| 1 |  | 0.2m ~ 50m |
| 2 |  | 4m         |
| 3 |  | 2m         |

• AE421C 接线示意图

